



FICHA TÉCNICA

SERIES WLX

Hazlo tuyo

El WLX viene de serie con las características más populares y esenciales. Para satisfacer las necesidades de diferentes aplicaciones, entornos y operaciones, también ofrecemos una variedad de opciones para mejorar el rendimiento, la eficiencia y la rentabilidad.

El WLX está disponible con una selección de configuraciones de batería:

Un compartimento de 7.8 "para:

- Un paquete de baterías de celda húmeda opcional, equipado con una bandeja superior abatible y un diseño de pestillo de batería con resorte para un fácil acceso y un rápido mantenimiento
- Una batería opcional sin mantenimiento con bandejas fijas.
- Un compartimento de 9.1 "para usar con una batería industrial libre de mantenimiento.





Unidad de cargador

La opción de cargador de batería incorporado sellado simplifica la carga de la batería a bordo.



Interruptor de accionamiento/remolque

Libera electrónicamente el freno de estacionamiento para permitir que un camión descompuesto se mueva a una estación de carga o área de servicio.



Conjunto de horquilla

Para satisfacer las necesidades específicas de su operación, le ofrecemos:

Opciones de ancho de horquilla: 18", 20", 22", 25", 27"
Opciones de longitud de horquilla: 36", 42", 48", 54", 60"



Respaldo de carga emperrado opcional

Disponible en tamaños de 48", 60", 72" para aumentar la estabilidad de la carga.



Ruedas opcionales

Las ruedas proporcionan cinco puntos de contacto con el suelo para una estabilidad excepcional sobre pisos y muelles desiguales. Además, son fáciles de mantener.



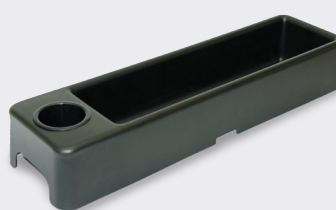
U.L. Tipo de calificación EE

Camión con clasificación de seguridad contra incendios para aplicaciones que requieran camiones tipo EE, de acuerdo con la NFPA 505 "Normas de seguridad contra incendios para camiones industriales con motor"



Selección de neumáticos de accionamiento

Elija entre una variedad de opciones para apoyar sus aplicaciones.



Bandeja de almacenamiento opcional

Batería montada para un fácil acceso.



Alarma de viaje

La alarma audible puede pre programarse para operaciones con: horquillas hacia delante, horquillas hacia abajo o ambas.